



EAGLE SAFES
이글세이프

내화 금고

사용설명서



선일금고 Since1972

1 사용 전 알아보기

안전을 위한 주의사항	2
사용 전에 알아두세요	3

2 사용방법 안내

건전지 교환	4
문 열고 닫기	5
비밀번호 변경	6
기타 편의 기능	7
장난방지 기능	8
소형 경보기 사용법	9

3 기타안내

문제 발생시 대처방법	10
제품 보증서	11


알아보기


1. 구입하신 내화금고는 화재 상황에서도 1시간 동안 금고 내부 온도를 177℃ 이하로 유지하여 지폐나 문서의 훼손을 보호하는 KS, UL, SP 등의 인증을 획득한 제품입니다.
2. 비밀번호는 본인이 잊지 않도록 따로 기록해 두십시오.
3. 금고는 항상 통풍이 잘되고 습기가 없으며 바닥이 수평인 곳에 설치하시기 바랍니다.
4. 어린이가 금고를 가지고 장난치지 않도록 주의하여 주십시오.

안전을 위한 주의사항

안전을 위한 주의사항은 제품을 안전하고 정확하게 사용하여 예기치 못한 위험이나 손해를 사전에 방지하기 위한 것으로서 잘 읽으신 후 사용하십시오!

주의사항은 다음과 같이 '경고'와 '주의' 두 가지로 구분되어 있습니다.

 경고 : 표시사항 위반 시 심각한 상해나 사망이 발생할 가능성이 있는 경우


 주의 : 표시사항 위반 시 경미한 상해나 제품 손상이 발생할 가능성이 있는 경우

경 고




 금고가 무거워 위치 이동 시 다칠 수 있으니 주의하세요.




 금고 모서리 부분에 부딪혀 다칠 수 있으니 주의하세요.

주 의



 금고문이 닫힐 때 손가락을 다칠 수 있으니 주의하세요.



 바닥이나 테이블에 흠집이 발생할 수 있으니 주의하세요.

사용 전에 알아두세요

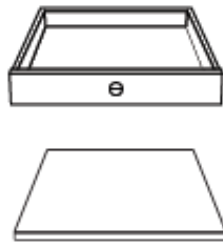


1. 비밀번호 입력 버튼 사이로 금속성 이물질 및 습기가 유입될 경우 오작동 할 수 있습니다.
2. 비밀번호 표시 패널을 날카로운 물체로 긁거나 충격을 주지 마십시오.
3. 화학성 약품(휘발유, 벤젠, 솔벤, 아세톤, 신나 등)에 노출되지 않도록 주의 하십시오.
4. 직접적인 화기나 열기를 가하지 마십시오.
5. 장시간 사용하지 않을 때는 건전지를 분리하여 보관하여 주십시오.
6. 과도한 힘으로 핸들을 강제로 돌릴 시 파손될 수 있습니다.

▶ 기본 구성품



금고 본체



서랍 / 선반



1.5V 건전지(AA X 4)



사용설명서

▶ 제어부 명칭

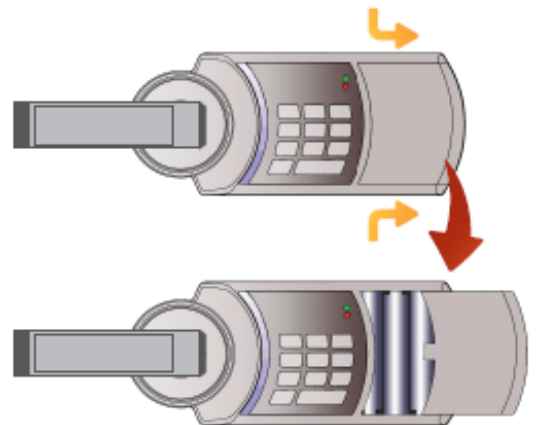


▶ 건전지 교환 시기

- 1 표시부에 "Lo-bAt" 알람 메시지가 나타나는 경우.
- 2 비밀번호 입력 후 "OPEn" 메시지가 나타나도 문이 열리지 않는 경우
- 3 비밀번호 입력 시 "삐삐" 소리와 함께 "good"이라는 메시지가 나타나는 경우
- 4 START 버튼을 눌러도 액정이 켜지지 않는 경우

▶ 건전지 교환 방법

- 1 입력 버튼 우측의 커버를 잡습니다.
- 2 커버를 우측으로 당겨 뺍니다.
- 3 건전지 함에 +, - 극성에 맞게 건전지를 삽입합니다.
- 4 커버를 덮고 좌측으로 밀어 끼웁니다.



⚠ 주의 건전지 교환 후 반드시 금고문 개폐 확인 테스트를 실시한 후 문을 닫으시기 바랍니다.

알아두기

- 건전지는 1.5V AA사이즈 4개를 사용하십시오.
- 건전지를 극성(+, -)에 맞게 삽입하면 액정에 "SAFE" ▶ "O.O..." ▶ "good"의 순서로 메시지가 나타나고, 곧바로 "삐리릭" 소리가 나면 사용 준비가 된 것입니다.

문열고 닫기



① START 버튼을 누릅니다.

액정의 "-----" 표시를 확인합니다.



알아두기

- START 버튼을 2회 입력 후 사용하시면 비밀번호가 보이지 않는 보안모드로 사용하실 수 있습니다.



② 비밀번호를 누릅니다.

출고 시 비밀번호는 "1,2,3,4,5,6"입니다.

"삐리릭" 소리와 함께 액정에 "OPEn"이 표시됩니다.



알아두기

- 녹색등이 들어와 있는 동안(3~4초) 문을 열지 않으면 다시 잠금 상태가 됩니다.
- 비밀번호 입력 중 START 버튼을 누르면 입력이 취소되고 처음부터 다시 비밀번호를 입력하실 수 있습니다.
- 비밀번호를 잘못 입력 시 액정에 "Err-03"이 표시됩니다.
- 비밀번호 입력이 연속해서 5회 틀리면 3분간 경보음이 울립니다.
- 부저가 울리는 도중에 START 버튼을 누르고 정상적인 비밀번호를 입력하면 경보가 해제 됩니다.



③ 핸들을 시계방향으로 돌리면 문을 열 수 있습니다.



알아두기

- 녹색등이 점등되고 "OPEn" 메시지가 나타나도 문이 열리지 않으면 건전지를 교환해 주세요.



④ 문을 닫으면 자동으로 문이 잠깁니다.



알아두기

- 문을 잠근 후 반드시 정상적으로 잠겼는지 확인해 주세요.



비밀번호 변경



주의 비밀번호를 변경한 후에는 반드시 문을 개방한 상태에서 비밀번호 확인 테스트를 실시한 후 문을 닫으시기 바랍니다.

① 비밀번호를 입력하여 금고를 개방합니다.

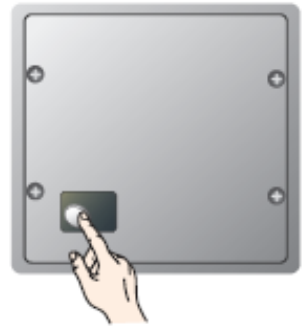
문을 개방한 상태에서만 비밀번호 변경이 가능합니다.

② 문 안쪽에 있는 비밀번호 변경 버튼을 누릅니다.

"-CodE-"가 표시되고 "- - - - -"가 표시됩니다.



- 비밀번호 변경 버튼은 문 안쪽에 베이지색 버튼으로 되어 있습니다.



③ 새로운 비밀번호 6자리를 누릅니다.

비밀번호는 6자리 번호만 설정이 가능합니다.

④ 비밀번호를 한번 더 입력합니다.

"AgAin" 표시 후 "- - - - -"가 표시됩니다.
앞에서 입력했던 비밀번호와 동일한 번호를 한번 더 입력합니다.

⑤ 비밀번호 변경이 완료되었습니다.

"삐리릭" 소리와 함께 액정에 "In 1"이 표시되고 녹색 LED가 켜지는지 확인합니다.

▶ 비밀번호 숨김 기능

- 1 START 버튼을 두번 연속으로 누릅니다.
- 2 비밀번호 입력 시 번호가 표시되지 않습니다.

▶ 효과음 ON/OFF 설정기능

- 1 금고 문을 개방한 상태에서 비밀번호 변경 버튼을 3초간 길게 누릅니다.
"bEEP" 메시지가 나타난후 "On-OFF" 표시가 나타납니다.
- 2 0번 또는 1번을 누른후 START 버튼을 누릅니다.
0번은 효과음 ON 이고 1번은 효과음 OFF 입니다.
START 버튼을 누르면 선택한 상태로 변경하게 됩니다.

① START 버튼을 길게 누릅니다.

메시지가 표시될때까지 반드시 **3초이상** 유지하여야 합니다.



② "Act"가 표시되면 장난방지 기능이 활성화 된것입니다.

기능이 활성화 되면 어떤 버튼을 눌러도 작동되지 않고 "Act"메시지만 표시 됩니다.

③ 장난방지 기능 활성화 상태에서 START 버튼을 길게 누릅니다.

메시지가 표시될때까지 반드시 3초이상 유지하여야 합니다.

④ "dEAct"가 표시되면 정상적으로 장난방지 기능이 해제된 것입니다.

START 버튼 및 숫자 버튼이 정상적으로 작동됩니다.

알아두기

- 활성화된 장난방지 기능은 건전지를 제거하여도 계속 유지됩니다.
- 아이들의 장난방지 뿐 아니라 또 하나의 보안 기능으로 사용하시면 유용합니다.



알아두기

- 경보기를 켜면 금고에 발생하는 충격 또는 기울임에 반응하여 경보음이 발생합니다.
- 금고가 설치되어 있는 환경이나 금고 주변 상황에 따라 경보기가 오인 발보 할 수 있습니다.

주의

- 경보음의 크기는 120 dB로 직접 장시간 청취시 청각에 손상을 일으킬수 있으니 용도 외의 사용을 절대 금하며, 임산부나 노약자를 놀라게 할 수 있으니 주의 바랍니다.
- 임의 분해나 아이들이 장난하지 않도록 주의 지도 바랍니다.

◆ 경보기 활성화 방법

- ① 문 안쪽의 경보기 측면의 전원 스위치를 "ON" 위치로 옮깁니다.
(사용을 원치 않을 경우 "OFF" 위치로 옮깁니다.)
(스위치를 "ON" 시키면 약 30초간 LED가 켜집니다.)
- ② 경보기를 켜고 약 30초가 지나면 LED가 꺼지고 경보기의 감지 기능이 활성화 됩니다.

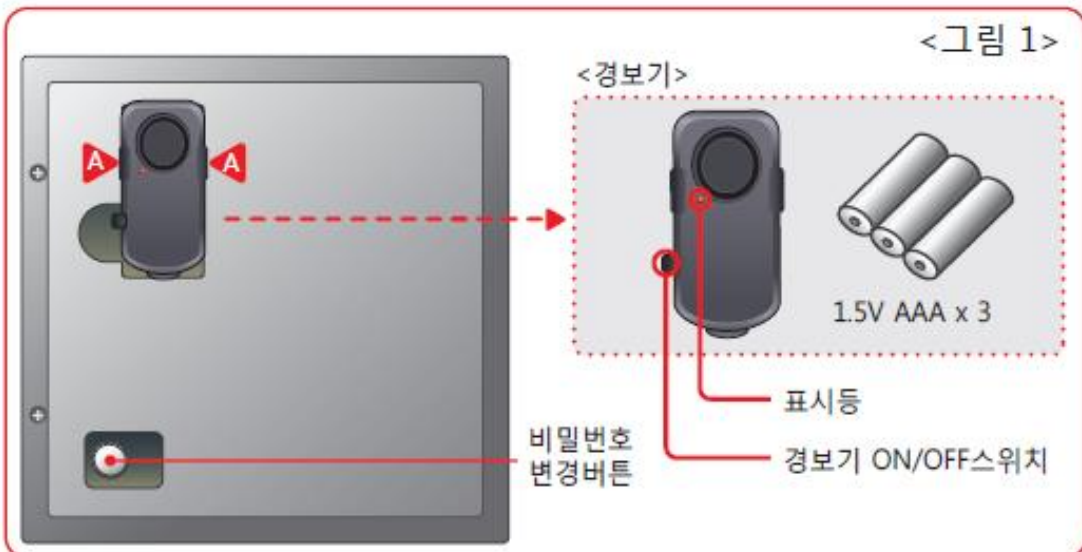
◆ 경보기 발보 시 끄는 방법

- ① 비밀번호를 입력하여 금고 문을 엽니다.
- ② 경보기 측면에 On/Off 스위치를 Off로 옮겨 끕니다.

◆ 경보기 배터리 교체 방법

- ① 경보음이나 표시등이 약해지면 경보기를 꺼내어 경보기 뒷면 커버를 열고 극성(+,-)에 맞게 1.5V 건전지 AAA 사이즈 3개를 교환합니다.

TIP > 경보기는 <그림 1>에 A부분을 잡고 양쪽으로 눌러주면 쉽게 탈부착 하실 수 있습니다.



문제 발생시 대처방법



상황	예상 원인	대처 방법
START 버튼을 눌러도 반응이 없다.	<ul style="list-style-type: none"> • 건전지 방전 • 건전지 삽입불량 • 장난 방지기능 활성화 • 회로 고장 	<ul style="list-style-type: none"> • 새 건전지로 교체한 후 재시도 한다. • 건전지 극성을 확인한다. • START 버튼을 3초간 눌러서 장난방지 기능을 해제한다. • 고객센터로 문의한다.
경보가 계속 울리고 작동하지 않는다.	<ul style="list-style-type: none"> • 비밀번호 5회 오류 	<ul style="list-style-type: none"> • 정상적인 비밀번호를 다시 입력한다. • 3분동안 기다리면 경보음이 자동 해제된다.
녹색등이 들어오며 OPEN 표시가 되는데 문이 안 열린다.	<ul style="list-style-type: none"> • 건전지 잔량 부족 • 핸들을 잘못된 방향으로 돌렸다 • 잠금장치 이상 	<ul style="list-style-type: none"> • 새 건전지로 교체한 후 재시도 한다. • 핸들을 시계 방향으로 돌린다. • 고객센터로 문의한다.
비밀번호 변경이 되지 않는다.	<ul style="list-style-type: none"> • 비밀번호 변경 시 시간 지체 • 버튼의 고장 	<ul style="list-style-type: none"> • 버튼 입력 시 시간 간격을 5초 이상 지체하지 않는다. • 고객센터로 문의한다.
Err-03 메시지가 나타난다	<ul style="list-style-type: none"> • 비밀번호가 틀린 경우 • 에러가 계속 나타나는 경우 	<ul style="list-style-type: none"> • 정상적인 비밀번호를 다시 입력한다. • 정상적인 비밀번호를 입력하면 에러가 해제된다.
“Lo_bAt” 메시지가 나타난다	<ul style="list-style-type: none"> • 건전지 부족 	<ul style="list-style-type: none"> • 새 건전지로 교체한 후 재시도 한다.
“Act” 메시지가 나타난다	<ul style="list-style-type: none"> • 장난방지 기능 활성화 	<ul style="list-style-type: none"> • START 버튼을 3초간 눌러서 장난방지 기능을 해제한다.
비밀번호를 분실하였다		<ul style="list-style-type: none"> • 고객센터로 문의한다.

제 품 보 증 서

서비스에 대하여...

- ◆ 선일금고에서는 소비자피해 보상규정에 따라 아래와 같이 제품에 대한 보증을 실시합니다.
- ◆ 서비스 요청 시 선일금고로 연락하여 주십시오.
- ◆ 제품 보증기간은 1년입니다.

제 품 명	
모 델 명	
Serial No.	
구 입 일	년 월 일
구 입 처	

보증기간 이내

제품 구입 후 1년 이내에 정상적인 사용 중 자연 발생한 고장은 무상으로 수리하여 드리며, 구입 후 30일 이내에 중대한 품질 문제 발생 시 교환 또는 환불해 드립니다.

단, 제품 보증기간 이내라도 아래와 같은 경우에는 유상으로 처리합니다.

1. 소비자 과실로 인한 고장의 경우
 - 소비자의 취급 부주의 또는 수리, 개조하여 고장 발생 시
 - 당사에 소속된 판매원이나 기술사원이 아닌 사람이 수리하여 고장 발생 시
 - 설치 후 이동 시 떨어뜨림 등에 의한 고장, 손상 발생 시
 - 사용 전원의 이상 또는 본 제품에 부착되는 접속기기의 불량으로 인한 고장 발생 시
2. 그 밖의 경우 - 천재지변(화재, 염해, 수해)에 의한 고장의 경우

보증기간 이후

제품 보증기간 1년이 지난 경우에 발생한 고장은 유상으로 처리합니다.

궁금한 점이 있습니까?

고객센터 **1566-4978**

서비스 이용 중 발생하는 문의사항이나 불편사항을 친절히 상담하여 신속하게 처리해 드립니다.

본 사용설명서를 선일금고의 허락 없이 복제할 수 없습니다.

본 제품의 사양은 제품의 질적 향상이나 기능의 수정 등에 의하여 예고 없이 변경될 수 있습니다.

www.eaglesafes.com

Ver.ES-KOR-1707

금고 보안 업계의 선도기업 선일금고